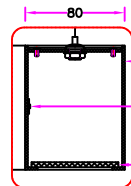
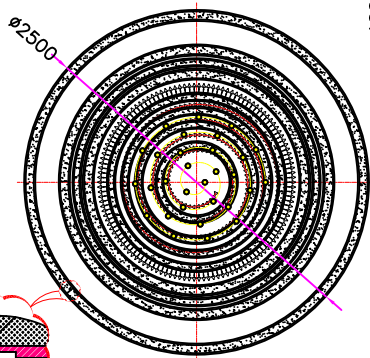
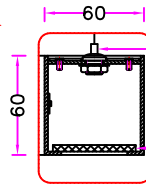


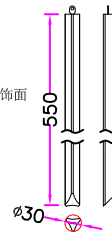
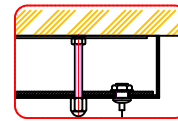
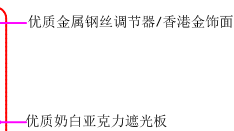
主视图/Front View



B 区放大图/Part B Details



C 区放大图/Part C Details



效果图
Prototype



REVISIONS 修改		DATE 日期
NO		
▲ 新增更改内容 ▲ 删除更改内容		

燈飾结构大樣圖

REASON & DRAWING TITLE :
原因及圖名
造型吊灯

PROJECT NAME :
工程名稱

DWG. NO. :
圖號 N-21

DIMENSION : $\phi 2500 \times H 2700\text{mm}$

PROJECT NO. :
工程編號

QUANTITY 数量	NOS.	FINISH 表面处理
1		香港金饰面

LIGHT SOURCE 光源-14 3W LED 灯带-6W/M 工程件

DESIGNER :
设计师

CHECKED BY :
审核

SKANN BY :
扫描

WEIGHT: 300 KG SCALE:
重量 比例

TOTAL POWER: 300 W DATE:
总功率 制图日期

注释:
- 原样制作用原图上施工达到目的, 方可施工
- 需经特准之工程, 请参考光敏灯之规格及列表
- 所有金属漆面等件
- 所有材料用原图规格及表格方法
- 于工程开始前, 方可施工

可具附件参数说明:
1. 装饰附件采用优质金属;
2. 受力部件采用优质上海宝钢材料;
3. 各附件按工程规格标准
(GB1054-89) 标准制造;
4. 灯架外表面采用电泳处理,
执行标准:(GB7003);
5. 灯架采用阻燃材料, 配有阻燃导线;
6. 电线采用阻燃阻燃导线;
7. 执行标准: GB7000.1-2007,
GB7000.201-2008
8. 水晶玻璃的出口产品一律优质水晶;

Download from

<https://www.anclighting.com/product/fp10018-custom-diameter-2-5-meters-large-round-golden-chandelier/>